

# Réunion publique – SCOT AEC du Pays Lauragais

## Echange sur le Projet d'Aménagement Stratégique

Castelnaudary- 30 juin 2025



Projet cofinancé par le Fonds Européen Agricole pour le Développement Rural  
L'Europe investit dans les zones rurales



UNION EUROPÉENNE



# ORDRE DU JOUR

1. SCOT : définitions, rôles
2. Le Territoire
3. Les grands principes
4. Le modèle de développement
5. Les axes stratégiques
6. Calendrier et échanges

## QUEL CADRE DE VIE POUR DEMAIN ? PRÉPARONS ENSEMBLE L'AVENIR DU LAURAGAIS

### SCHÉMA DE COHÉRENCE TERRITORIALE DU PAYS LAURAGAIS : LA RÉVISION EST EN COURS... NOUS AVONS BESOIN DE VOTRE AVIS !

Les élus du Pôle d'Équilibre Territorial et Rural (PETR) du Pays Lauragais ont engagé la seconde révision du Schéma de Cohérence Territoriale (SCOT). Document phare de l'aménagement du territoire, il s'impose aux documents d'urbanisme des communes et intercommunalités (PLU(i), cartes communales).

#### HABITANTS DU LAURAGAIS, ASSOCIATIONS, ENTREPRISES... VOUS ÊTES CONCERNÉS

Le SCOT est en effet un document de planification qui va fixer les orientations de développement du territoire à l'horizon 2050, pour les 167 communes audoises, haut garonnaises et tarnaises qui composent le Pays Lauragais.

**NOUVEAUTÉ : LE PROCHAIN SCOT AURA ÉGALEMENT UNE VALEUR DE PLAN CLIMAT AIR ÉNERGIE TERRITORIAL (PCAET). L'ADAPTATION AU CHANGEMENT CLIMATIQUE EST PLACÉE AU CENTRE DES RÉFLEXIONS AFIN DE GARANTIR UN TERRITOIRE HABITABLE SUR LE LONG TERME.**

Les élus du PETR vous proposent de partager et enrichir ce travail de planification en allant à votre rencontre lors de réunions publiques.

Une première réunion publique mettant en relief les enjeux du territoire a eu lieu le 10 décembre dernier. Vous êtes aujourd'hui conviés à un second temps d'échange, ce coup-ci sur les orientations stratégiques envisagées. Cette réunion publique aura lieu le :

**Lundi 30 juin 2025 de 20h15 à 22h**  
(salle du conseil communautaire de la CCCLA, 280 avenue Gérard Rouvière  
à CASTELHAUDARY)

Elle sera l'occasion de croiser les regards sur les défis qui attendent notre territoire.

Cette phase de concertation est très importante pour que chacun apporte sa contribution à cet exercice prospectif.

**Venez nombreux !**

INSCRIPTIONS VIA LE QR CODE CI-DESSOUS  
OU SUR LE SITE [WWW.PAYSLAURAGAIS.COM](http://WWW.PAYSLAURAGAIS.COM)



# Un SCOT AEC co-construit

Les commissions :

- Urbanisme
- Transition environnementale

Les groupes de travail

Les membres du Bureau Syndical

Les services techniques

Le COncseil de DÉveloppement (CODEV)

Des bureaux d'études et partenaires

Délégués  
communautaires



# ORDRE DU JOUR

1. **SCOT : définitions, rôles**
2. Le Territoire
3. Les grands principes
4. Le modèle de développement
5. Les axes stratégiques
6. Calendrier et échanges



# SCOT ? Schéma de Cohérence Territoriale...

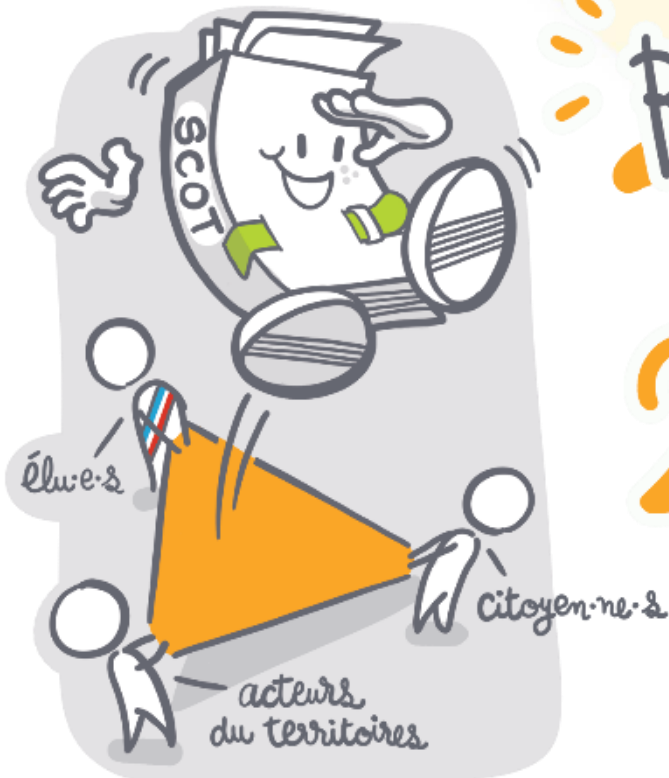
un **PROJET** de **TERRITOIRE**

**partagé**

pour les

**20** ANS

à  
**venir**



Illustrations : HGI/ATD ©Pierre CHANUT

Foncier  
Commerce  
Habitat  
Biodiversité  
Équipements  
Services  
Économique  
Environnement  
Mobilité  
Agriculture



Illustrations : HGI/ATD ©Pierre CHANUT

un **DOCUMENT**

de «**référence**»

pour les **POLITIQUES  
PUBLIQUES**

dont il assure la

**COHÉRENCE**



# Principe de base



Illustrations : HGV/ATD © Pierre CHANUT

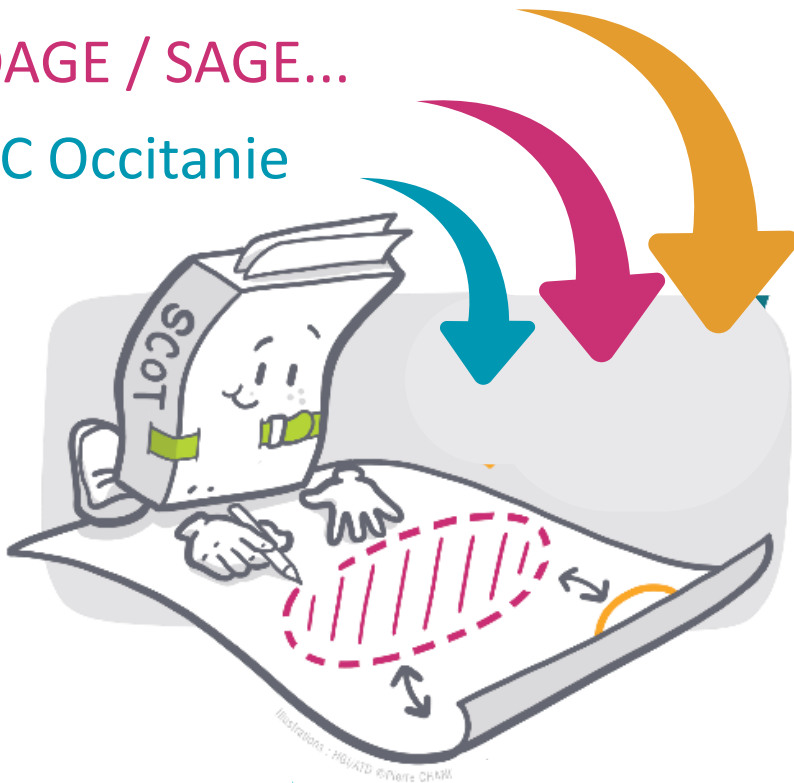
Respecter  
les  
principes

du DÉVELOPPEMENT  
DURABLE 

# ✱ DÉCLINER à son échelle

les Grands SCHÉMAS ≡  
qui s'IMPOSENT  
à lui

- SRADDET
- SDAGE / SAGE...
- SRC Occitanie

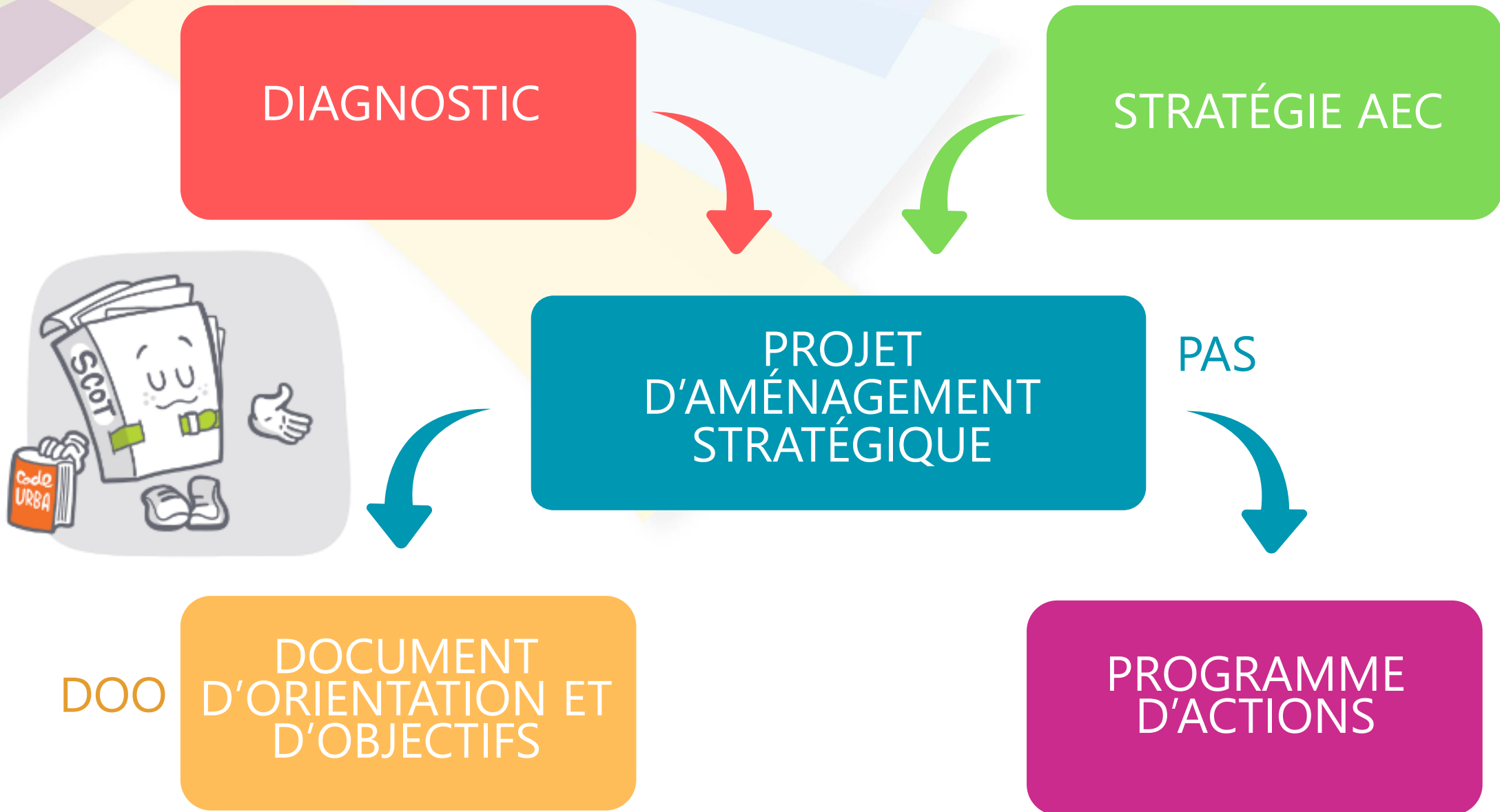


## Le rôle du SCOT

✱ Fixer  
les OBJECTIFS  
et les ORIENTATIONS  
qui doivent être déclinés dans :

- Plans Locaux d'Urbanisme (Intercommunaux)
- Cartes communales
- Programmes locaux de l'habitat
- Plan Mobilité

# La structure du SCOT-AEC





# ORDRE DU JOUR

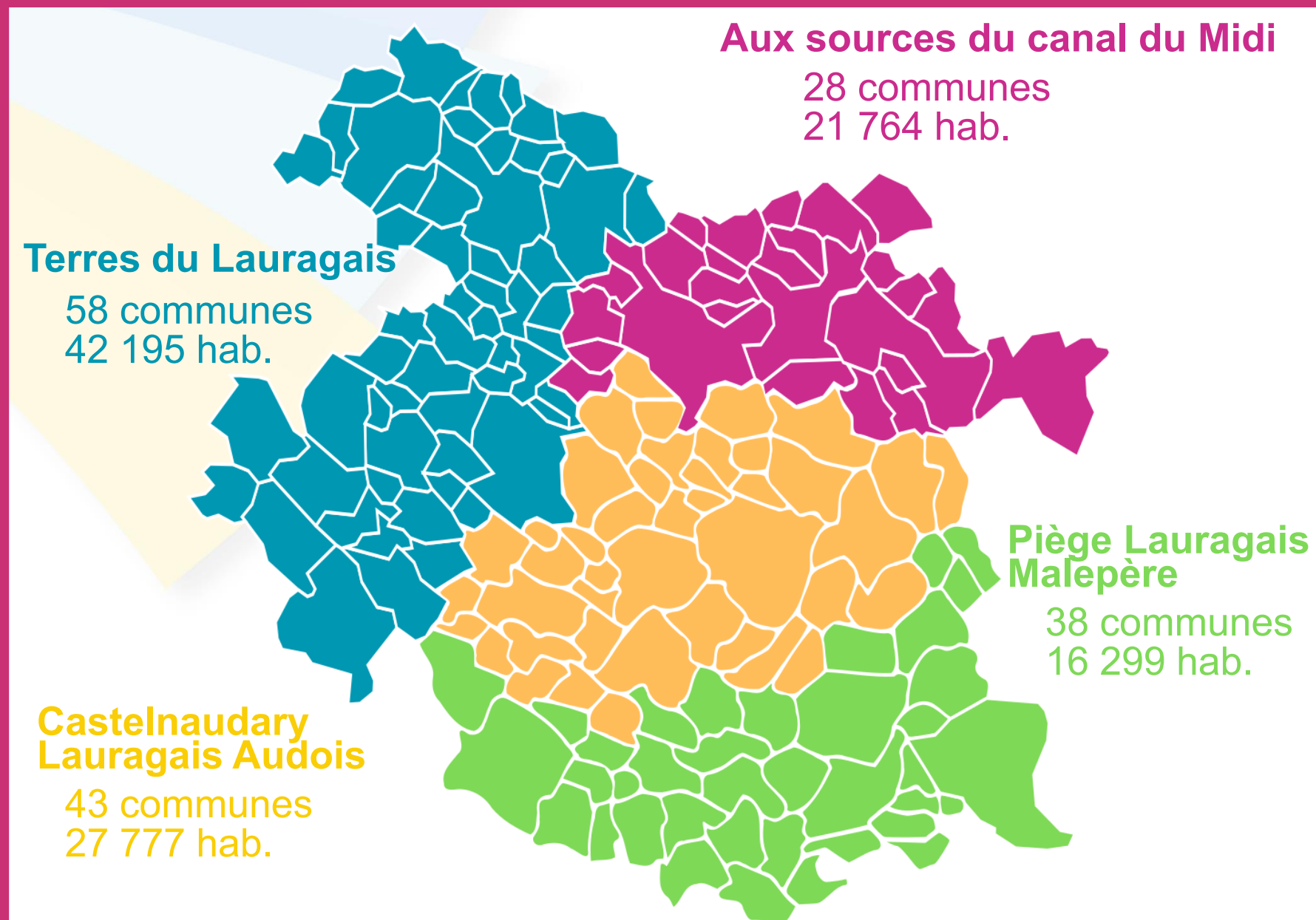
1. SCOT : définitions, rôles
2. **Le Territoire**
3. Les grands principes
4. Le modèle de développement
5. Les axes stratégiques
6. Calendrier et échanges



# Le territoire

## Chiffres clés

- **4 Communautés de com.**
- **167 communes**
  - 82 audoises
  - 71 haut-garonnaises
  - 14 tarnaises
- **108 000 habitants**
- 1 Région - Occitanie
- **3 départements**
  - Aude (11)
  - Haute-Garonne (31)
  - Tarn (81)
- 1 PNR (5 communes)



# Le territoire



78% d'espaces agricoles



14% d'espaces naturels



8% d'espaces artificialisés

## Quelques données

69% céréales et oléoprotéagineux  
11% polyculture / élevage  
8.5% de surfaces irriguées

59 ZNIEFF (I et II)  
5 Natura 2000  
158 ha de zones humides

1 102 ha consommés  
(2011-2021)  
56 hab/km<sup>2</sup>

# ORDRE DU JOUR

1. SCOT : définitions, rôles
2. Le Territoire
3. **Les grands principes**
4. Le modèle de développement
5. Les axes stratégiques
6. Calendrier et échanges



# Les engagements

Un SCOT valant Plan Climat Air Energie Territorial

Ne pas opposer développement et enjeux environnementaux

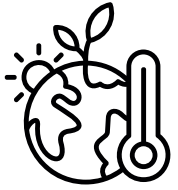
Avoir une vision jusqu'en 2050

Anticiper l'avenir

Une trajectoire d'adaptation au changement climatique

Construire un Lauragais robuste face aux évènements climatiques

# Les grands principes



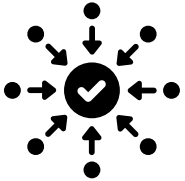
## Adaptation au climat

S'adapter au changement climatique tout en mettant en place des actions pour atténuer ses effets.



## Démographie

S'attacher à bien accueillir plutôt que beaucoup accueillir.



## Polarisation

S'appuyer sur les pôles pour accueillir les populations et faciliter l'accès aux services.



## Emploi local

Faciliter le développement de l'emploi de proximité.

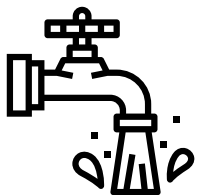


# Les grands principes



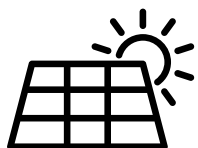
## Espaces naturels

Préserver les espaces naturels agricoles et forestiers



## Eau

Préserver et gérer durablement la ressource



## Energie

Objectif TEPOS 2050



## Mobilité alternative

Proposer des solutions de mobilités durables et inclusives maillant le territoire



## Cadre de vie

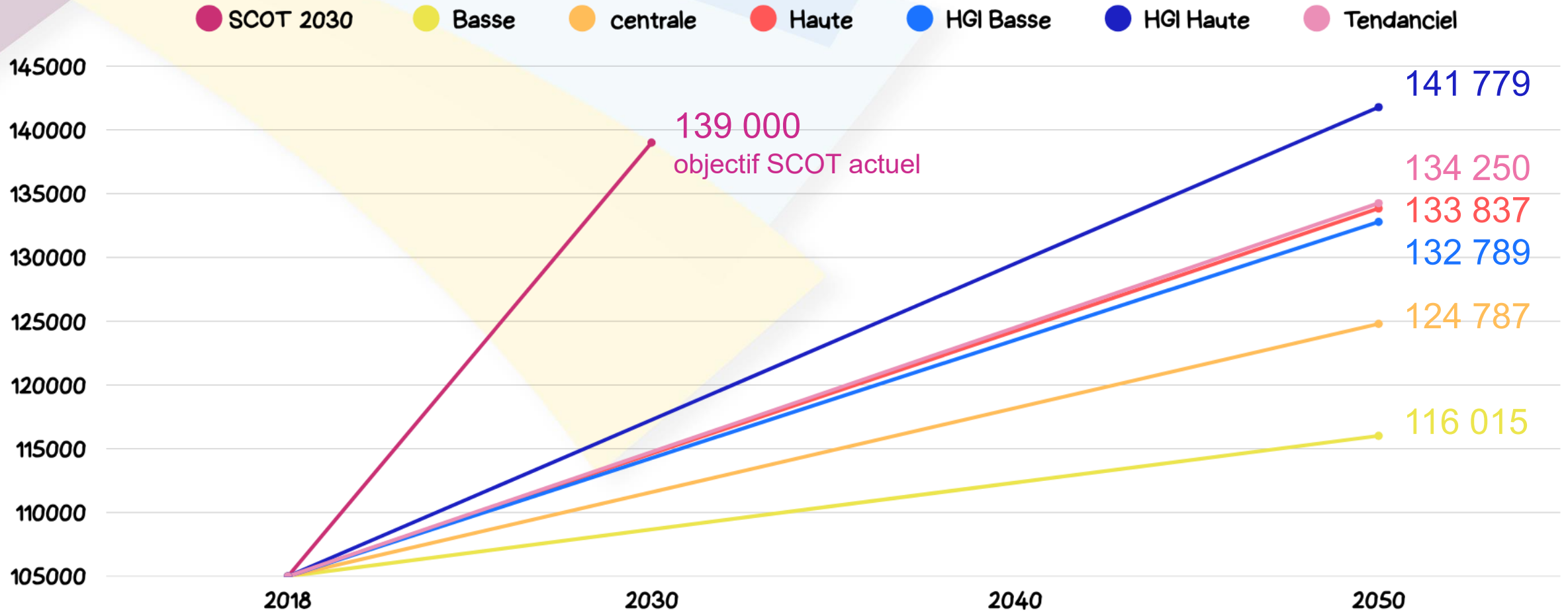
Proposer un cadre de vie agréable

# ORDRE DU JOUR

1. SCOT : définitions, rôles
2. Le Territoire
3. Les grands principes
4. **Le modèle de développement**
5. Les axes stratégiques
6. Calendrier et échanges



# Projections de population



125 000 hab. en 2050 ➡ 17 400 hab. en plus ➡ 15 000 logements en plus

# Armature urbaine

Centralité sectorielle : Pivot interne et transitions avec les territoires limitrophes

Pôle d'équilibre : Animation de leurs bassins de vie

Pôles relais : Relais locaux pour les services et les emplois

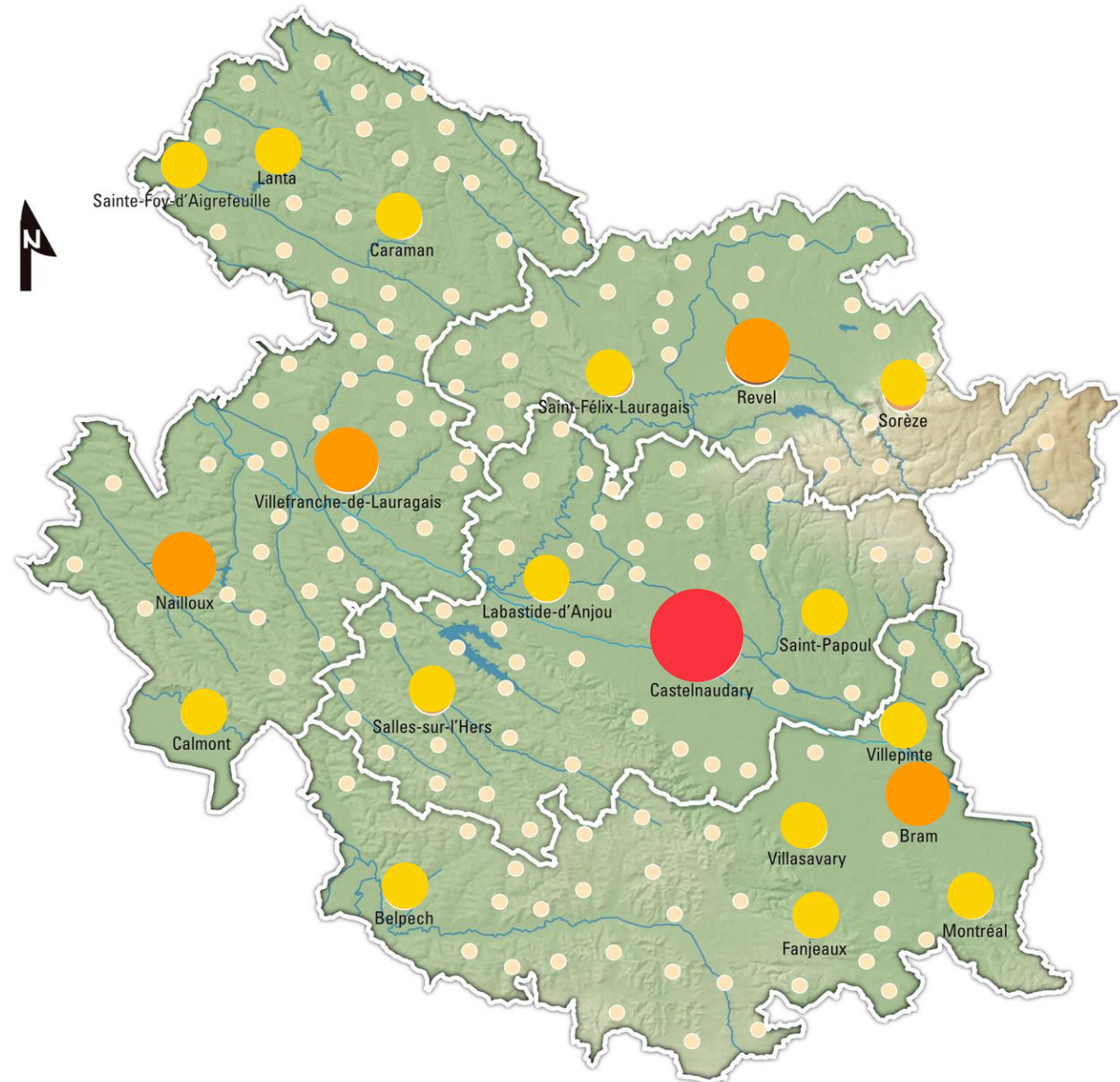
Maillage villageois : 148 communes qui répondent aux besoins du quotidien

Pôles	Accueil population	Développement économique	Développement des équipements et services	Présence de services de santé	Amélioration de l'accessibilité
Centralité sectorielle	++++	++++	++++	++++	++++
Pôles d'équilibre	++++	++++	+++	+++	+++
Pôles Relais	++	++	++	++	++
Maillage villageois	+	+	+	+	++

# Armature urbaine

## Les pôles

-  Centralité sectorielle (1)
  -  Pôle d'équilibre (4)
  -  Pôle relais (14)
  -  Maillage villageois
-  Nombre de pôles en baisse  
32 en 2019  
19 proposés aujourd'hui



# ORDRE DU JOUR

1. SCOT : définitions, rôles
2. Le Territoire
3. Les grands principes
4. Le modèle de développement
5. **Les axes stratégiques**
6. Calendrier et échanges





# 3 grands axes



## Environnement

Assurer la résilience du territoire face aux pressions sur l'environnement.



## Vivre en Lauragais

Bien accueillir et bien-vivre sur notre territoire.



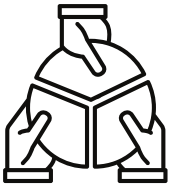
## L'économie

Conforter une économie des proximités.

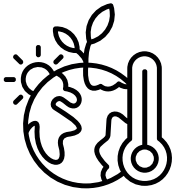
# AXE 1 - Résilience du territoire



Environnement



Focus ZAN



Volet Air / Energie / Climat (AEC)



# Environnement

Ne pas opposer développement et enjeux environnementaux



## Préserver la ressource en eau

- Limiter les prélèvements
- Protection des zones humides
- Gestion durable des eaux pluviales



## Préserver la biodiversité

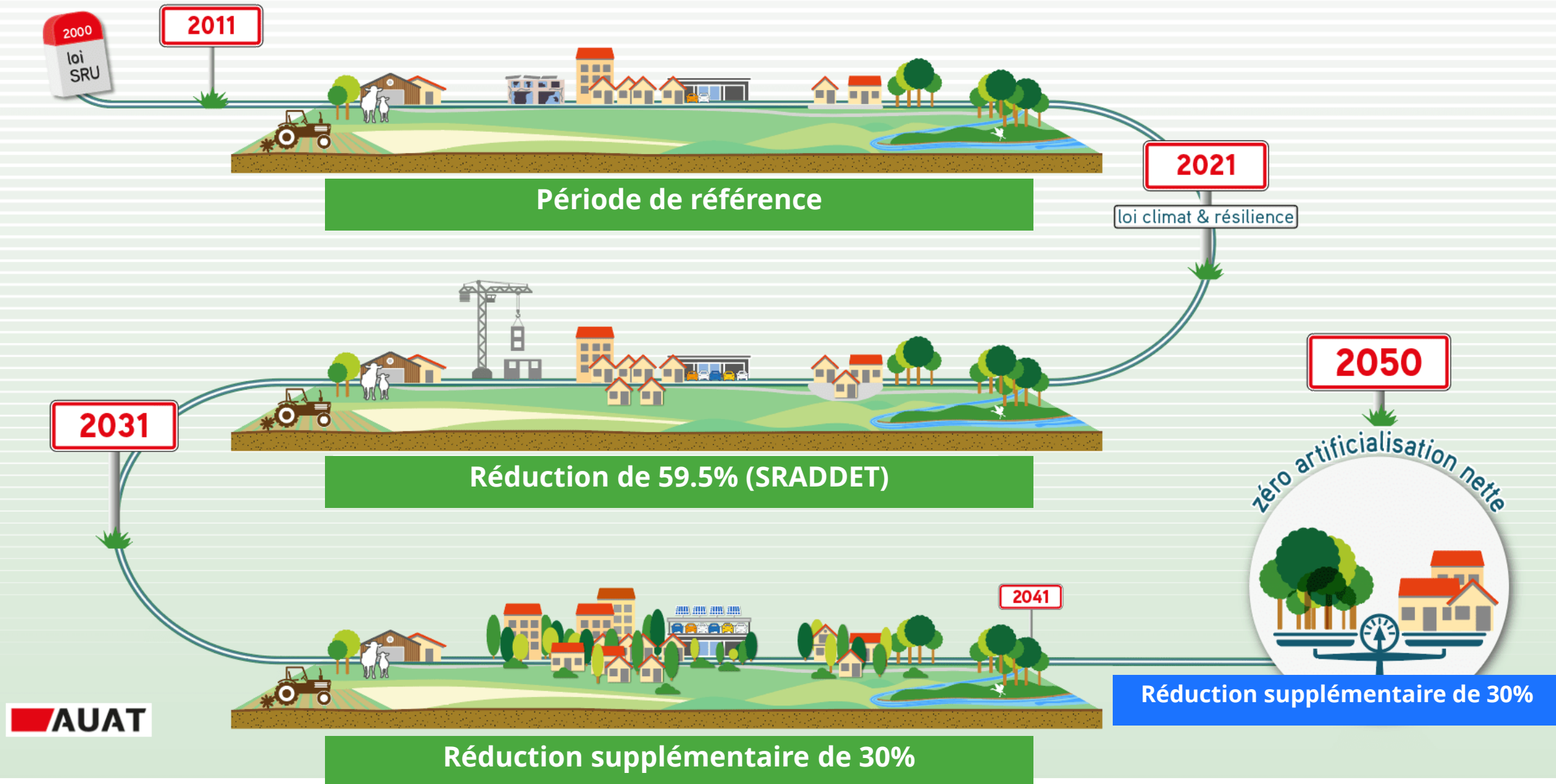
- Amélioration des milieux naturels
- Création de continuités écologiques
- Préservation d'une trame noire



## Préserver les sols

- Couverture des sols (effet de chaleur...)
- Réduction des produits phytosanitaires
- Réinvestir et densifier
- Limiter l'urbanisation et l'artificialisation (ZAN)

# La trajectoire Zéro Artificialisation Nette (ZAN)





# Environnement

Ne pas opposer développement et enjeux environnementaux



## Neutralité carbone / Qualité de l'air

- Réduction des Gaz à Effet de Serre
- Stockage dans les sols et la biomasse
- Réduction des émissions de polluants



## Réduire les consommations énergétiques

- Sobriété (gestes du quotidien)
- Efficacité (bâtiments... économes)



## Production d'énergies renouvelables

- A taille humaine (limiter l'impact)
- Mix énergétique (diverses filières)

# AXE 2 - Bien vivre et bien accueillir en Lauragais



Bien vivre avec les contraintes météorologiques



Répondre aux besoins de la population



Assurer la santé et la sécurité des habitants



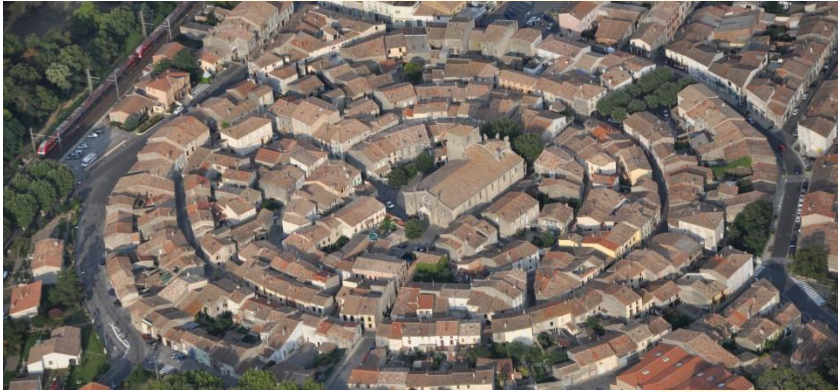
Valoriser le patrimoine et le paysage





# Bien vivre malgré les aléas climatiques

## Formes urbaines / Bâtiments



- Favoriser les brises naturelles
- Préserver le confort d'été
- Rénover les bâtiments

## Espaces publics



- Créer des ilots de fraîcheur
- Couleur des surfaces et ombrage
- Régulation par le sol et la végétation

**Adapter**

## Anticiper les crises



- Inondation
- Sécheresse - RGA
- Incendie
- Vague de chaleur



# Les besoins de la population

## Équipements et services



- Éviter les villages dortoirs
- Favoriser le lien social
- Encourager les initiatives (tiers lieux...)
- Mailler le territoire

Répondre

## Mobilité



- Aller vers
- Durable et inclusive
- Nouveaux services
- Bouquet de solutions

## Logements



- Pour tous les âges
- Accessibles
- Mixité sociale / intergénérationnelle
- Qualitatifs

## Focus

Favoriser les nouveaux modes d'habiter... habitat collectif / participatif

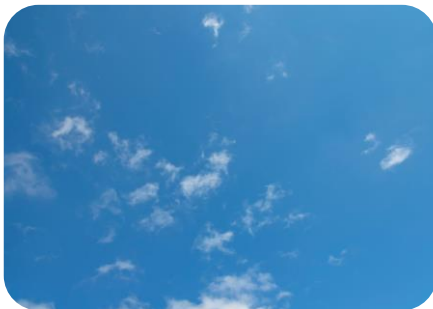
# La santé et la sécurité

## Éviter l'exposition aux risques



- Améliorer les connaissances
- Anticiper l'amplification
- Réduire l'exposition

## Assurer un environnement sain



- Améliorer la qualité de l'air
- Éviter l'exposition au bruit
- Diminuer la pollution lumineuse
- Reconvertir les friches industrielles

**Protéger**

# Le patrimoine

## Identité



- Préserver les silhouettes des bourgs
- Harmoniser les formes urbaines avec les centres anciens
- Valoriser les limites naturelles
- Éviter l'urbanisation linéaire

## Paysages

- Permettre les évolutions (changement climatique)
- Autoriser le changement de destination



**Valoriser**

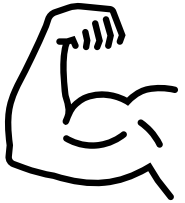
**Focus canal du Midi** Mise en valeur et préservation



# AXE 3 - Économie



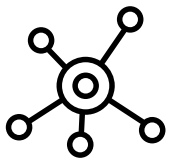
Développer l'emploi



Robustesse du territoire



Autonomie commerciale



Maillage commercial



# L'économie

## Développer l'emploi

- Créer des emplois locaux
- Tendre vers 1 emploi pour 1.6 actifs
- Faire évoluer le modèle d'accèsion
- Optimiser le foncier (densifier)



## Robustesse

- Accès à une alimentation locale de qualité
- Préserver les terres agricoles
- Favoriser la transmission
- Développer l'économie circulaire et le tourisme durable

**Conforter et  
renforcer**



# Le commerce et la logistique

## Autonomie commerciale

- Limiter l'évasion commerciale
- Revitaliser le tissu commercial des centre-bourgs
- Rééquilibrer les centres-bourgs et la périphérie

## Maillage commercial

- Limiter flux et consommation foncière liés à la logistique commerciale
- Autoriser la logistique commerciale de proximité
- Anticiper la problématique du dernier kilomètre
- Rechercher la complémentarité des offres
- Améliorer la qualité des Zones d'Activités

**Autonomie**

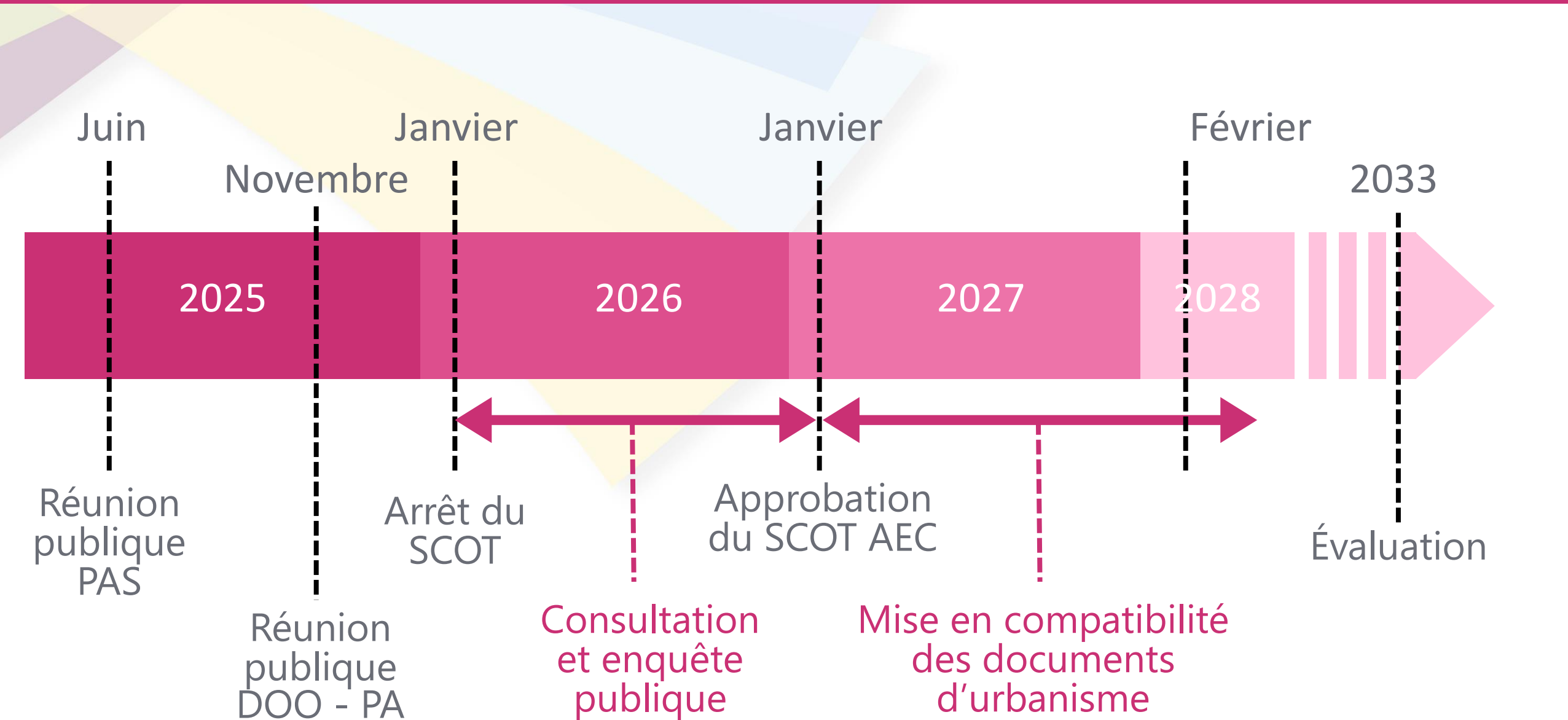


# ORDRE DU JOUR

1. SCOT : définitions, rôles
2. Le Territoire
3. Les grands principes
4. Le modèle de développement
5. Les axes stratégiques
6. **Calendrier et échanges**



# Les étapes à venir



**Merci pour votre attention !**

